



Ký bởi: Tổng Công Ty Bảo
Đảm An Toàn Hàng Hải
Miền Nam
Ký ngày: 28.01.2022
14:14:14

BỘ GIAO THÔNG VẬN TẢI
TỔNG CÔNG TY BẢO ĐẢM
AN TOÀN HÀNG HẢI MIỀN NAM
Số: 09 /TBHH-TCTBĐATHHMN

CỘNG HÒA XÃ HỘI CHỦ NGHĨA VIỆT NAM
Độc lập - Tự do - Hạnh phúc

Bà Rịa - Vũng Tàu, ngày 26 tháng 01 năm 2022

C.TY CP CẢNG ĐỒNG NAI

CÔNG VẬN ĐỒ

Số: 97 Ngày: 10/1/2022

THÔNG BÁO HÀNG HẢI

Về thông số kỹ thuật của khu nước trước Cầu cảng số 3 (Cầu cảng B3) - Cảng Gò Dầu B

DNA - 01 - 2022

Vùng biển: Tỉnh Đồng Nai

Tên luồng: Luồng hàng hải Vũng Tàu - Thị Vải

Căn cứ Đơn đề nghị số 226/CĐN-QLDA ngày 17/01/2022 của Công ty Cổ phần Cảng Đồng Nai về công bố thông báo hàng hải định kỳ khu nước neo đậu tàu trước Cầu cảng số 3 (Cầu cảng B3) - Cảng Gò Dầu B tại Xã Phước Thái, Huyện Long Thành, Tỉnh Đồng Nai và theo đề nghị của Trưởng phòng An toàn hàng hải.

Thừa ủy quyền của Bộ trưởng Bộ Giao thông vận tải, Tổng công ty Bảo đảm an toàn hàng hải miền Nam thông báo thông số kỹ thuật của khu nước trước Cầu cảng số 3 (Cầu cảng B3) - Cảng Gò Dầu B như sau:

1. Trong phạm vi khảo sát khu nước trước Cầu cảng số 3 (Cầu cảng B3) - Cảng Gò Dầu B được giới hạn bởi các điểm

Tên điểm	Hệ VN-2000		Hệ WGS-84	
	Vĩ độ (B)	Kinh độ (L)	Vĩ độ (B)	Kinh độ (L)
A1	10 ⁰ 39'01,65"N	106 ⁰ 00'46,07"E	10 ⁰ 38'57,95"N	107 ⁰ 00'52,57"E
A2	10 ⁰ 38'55,39"N	107 ⁰ 00'46,06"E	10 ⁰ 38'51,69"N	107 ⁰ 00'52,55"E
X1	10 ⁰ 39'02,85"N	107 ⁰ 00'43,97"E	10 ⁰ 38'59,15"N	107 ⁰ 00'50,47"E
X2	10 ⁰ 38'55,40"N	107 ⁰ 00'43,97"E	10 ⁰ 38'51,70"N	107 ⁰ 00'50,47"E

- Độ sâu được xác định bằng máy hồi âm tần số 200 kHz tính đến mực nước "số 0 Hải đồ" đạt 10,31 m.

2. Trong phạm vi khảo sát khu nước tiếp giáp với vùng nước trước bến và biên luồng được giới hạn bởi các điểm

Tên điểm	Hệ VN-2000		Hệ WGS-84	
	Vĩ độ (B)	Kinh độ (L)	Vĩ độ (B)	Kinh độ (L)
X1	10 ⁰ 39'02,85"N	107 ⁰ 00'43,97"E	10 ⁰ 38'59,15"N	107 ⁰ 00'50,47"E
X2	10 ⁰ 38'55,40"N	107 ⁰ 00'43,97"E	10 ⁰ 38'51,70"N	107 ⁰ 00'50,47"E
A3	10 ⁰ 38'55,41"N	107 ⁰ 00'41,91"E	10 ⁰ 38'51,71"N	107 ⁰ 00'48,41"E
A4	10 ⁰ 38'56,35"N	107 ⁰ 00'42,02"E	10 ⁰ 38'52,65"N	107 ⁰ 00'48,52"E
A5	10 ⁰ 39'01,16"N	107 ⁰ 00'42,92"E	10 ⁰ 38'57,46"N	107 ⁰ 00'49,42"E
A6	10 ⁰ 39'03,11"N	107 ⁰ 00'43,52"E	10 ⁰ 38'59,41"N	107 ⁰ 00'50,02"E

- Độ sâu được xác định bằng máy hồi âm tần số 200 kHz tính đến mực nước "số 0 Hải đồ" đạt 16,58 m.

Số liệu độ sâu căn cứ bình đồ độ sâu ký hiệu CDN GDB3_12.2021 tỷ lệ 1/500 do Công ty CP Tư vấn Đầu tư Xây dựng Việt Nam Long đo đạc hoàn thành tháng 01 năm 2022.

Để biết thêm thông tin chi tiết liên hệ với của Công ty Cổ phần Cảng Đồng Nai⁽¹⁾ J. 

Nơi nhận:

- Cục Hàng hải Việt Nam;
- Cảng vụ Hàng hải Đồng Nai;
- Công ty TNHH MTV Hoa tiêu Tân Cảng;
- Xí nghiệp Hoa tiêu Vũng Tàu;
- Công ty TNHH Thông tin điện tử Hàng hải VN;
- Lãnh đạo Tổng công ty BDATHH miền Nam;
- website www.vms-south.vn;
- Phòng: KT-KH, KT, HTQT&QLHT;
- Lưu VT-VP, P. ATHH_{Bình}.

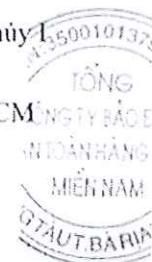
**KT. TỔNG GIÁM ĐỐC
PHÓ TỔNG GIÁM ĐỐC**



Đinh Thái Công

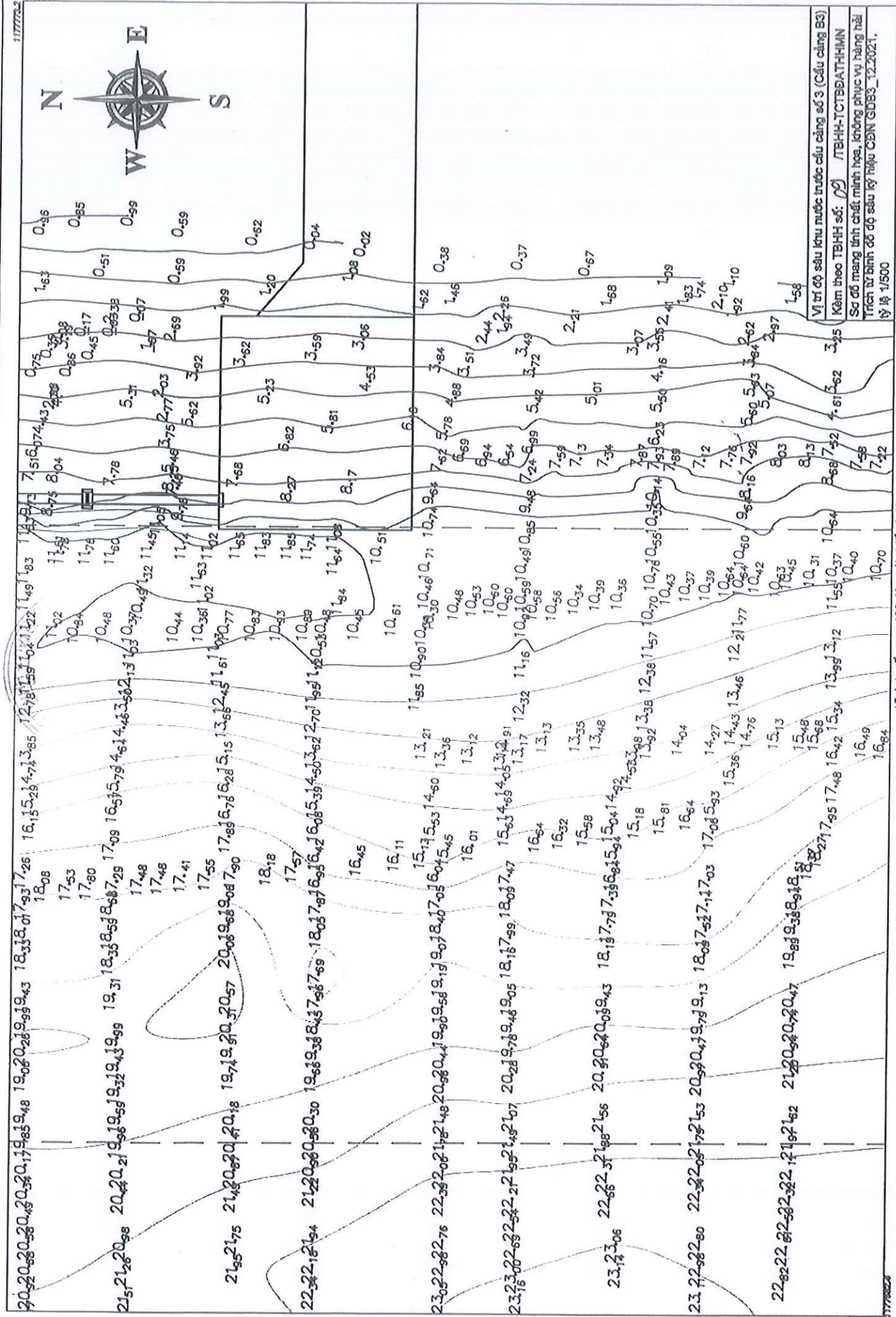
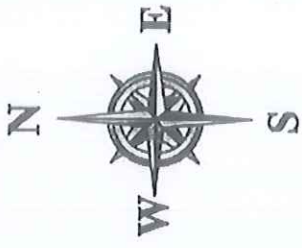
Danh sách nơi nhận kèm theo.

- | | |
|--|--|
| 1 Bộ Tư lệnh Hải quân | 13 Công ty Vận tải biển III (VINASHIP) |
| 2 Chi Cục Đường thủy nội địa phía Nam | 14 Cty Vận tải và thuê tàu biển VN (Vitranchart) |
| 3 Cục Cảnh sát biển | 15 Cty Vận tải xăng dầu đường biển |
| 4 Chi Cục đường sông phía Nam | 16 Cty Vận tải Thủy Bắc |
| 5 Tập đoàn Dầu khí Việt Nam | 17 Cty VT và cung ứng xăng dầu đường thủy |
| 6 - XNLD Dầu khí Vietsovetro (VSP) | 18 Cty Vận tải biển Sài Gòn |
| - Tổng Cty Dịch vụ Kỹ thuật Dầu khí (PTSC) | 19 Trường Cao đẳng nghề Hàng hải TP.HCM |
| - Tổng Cty Thăm dò khai thác Dầu khí (PVEP) | 20 Cảng Sài Gòn |
| - Tổng Cty Vận tải Dầu khí (PVTrans) | 21 Trường Đại học GTVT TP.HCM |
| - Cty CP Vận tải SP Khí quốc tế (Gas shipping) | 22 XN Tàu dịch vụ dầu khí |
| - Trung tâm ứng phó sự cố tràn dầu KV miền Nam | 23 XN Liên doanh dầu khí Việt Xó |
| 7 Tập đoàn Xăng dầu Việt Nam | 24 CN I – Công ty Cổ phần Trục vớt Cứu hộ VN |
| 8 Tổng Cty Hàng hải Việt Nam | 25 Công ty Phương Nam – Bộ Quốc Phòng |
| - Cty Vận tải Biển Đông (BISCO) | 26 Sở GTVT & Sở NN&PTNT tỉnh Đồng Nai |
| - Cty Vận tải biển Container Vinalines (VCSC) | 27 Đài thông tin Duyên hải Vũng Tàu |
| - Cty Vận tải biển Vinalines (VLC) | 28 Bộ đội biên phòng tỉnh Đồng Nai |
| - Cty CP Hàng hải Đông Do (Dong Do MARINE) | 29 Cty Bảo đảm an toàn hàng hải Đông Nam Bộ |
| - Cty CP Vận tải biển & Hợp tác LD Quốc tế (INLACO SAIGON) | 30 XN Khảo sát hàng hải miền Nam |
| - Công ty CP hàng hải Vinalines Nha Trang | 31 Công ty Cổ phần Cảng Đồng Nai |
| 9 Đại lý Hàng hải Sài Gòn (Vosa Sài Gòn) | |
| 10 Đài tiếng nói nhân dân Tp. Hồ Chí Minh | |
| 11 Đài thông tin Duyên hải Tp. Hồ Chí Minh | |
| 12 Công ty Vận tải biển VN (VOSCO) | |



1:17772.2

1:17772.2



Vị trí độ sâu như nước trước cầu cảng số 3 (Cầu cảng B3)
 Kèm theo TBHH số: 02 / TBHH-TCTBĐATHHVN
 Sơ đồ mang tính chất minh họa, không phục vụ hàng hải
 Trích từ bình đồ sâu lý hiệu CEN GD83_12.2021,
 tỷ lệ 1/500

Kinh tuyến trục 106 độ, mũi chiếu 3 độ

810728.1

1:17772.2